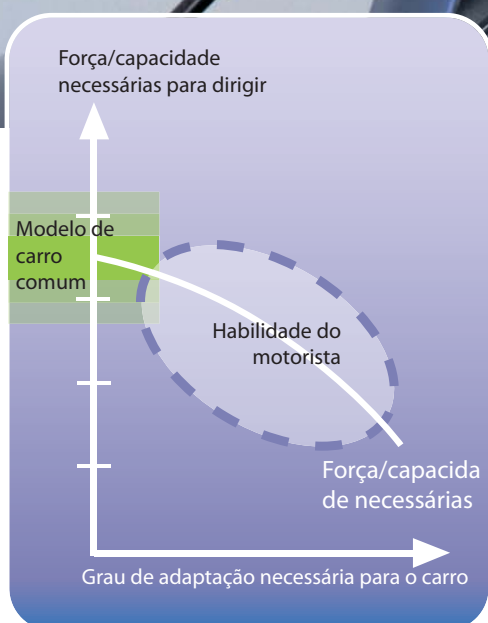


Avalie as habilidades do motorista

e otimize as condições para um carro de adaptação individual



DTS Driver Test Station



Objetivo da Driver Test Station

Ao avaliar a habilidade do motorista em aplicar força, movimentar os membros e reagir rapidamente, você terá uma base de conhecimento consideravelmente aprimorada e mais abrangente ao planejar a adaptação de um carro.

Se alguns dos valores medidos estiverem baixos, não significa, necessariamente, que a pessoa não esteja apta para dirigir. A habilidade para dirigir é sempre uma questão de procurar outras alternativas de fazer a mesma coisa.

O que é a DTS?

A DTS foi desenvolvida como uma ferramenta para ajudar o terapeuta ou a pessoa que fornece a prescrição a realizar um teste qualificado em relação às habilidades de uma pessoa como motorista, considerando a força, a flexibilidade, o comportamento e o tempo de reação.

Usando a DTS, você pode avaliar a habilidade do motorista, baseando-se nos fatos, e a pessoa que está sendo testada pode ter a garantia de que os testes são conduzidos de modo objetivo.

A DTS é vendida com o software e com as instruções para o usuário. O computador e a tela não estão incluídos.

O software da DTS é fácil de usar, tem interface didática, fácil de entender e oferece a opção de configurações individuais.

A DTS também oferece a possibilidade de simulação de um modelo de carro específico.



1. Força

Com a DTS Test Station, você poderá avaliar o quanto de força o motorista precisa fazer para:

- Pressionar o pedal do freio usando o pé esquerdo ou direito.
- Usar um acelerador e um freio operados manualmente, empurrando para frente para frear e puxando para trás para acelerar. Tanto a mão direita como a esquerda podem ser testadas.
- Girar o volante para a direita e para a esquerda (medição em diferentes configurações de inércia)

2. Teste de tempo

O Teste de tempo foi desenvolvido para motivar o motorista a testar seu melhor desempenho durante o teste.

O teste é uma boa oportunidade para o terapeuta avaliar como o motorista consegue coordenar seus movimentos, a fim de analisar sua flexibilidade, como também sua habilidade para segurar uma alavanca ou para alternar entre um pedal e outro.

Este teste é uma ótima ferramenta para fazer um julgamento justo da habilidade total.

3. Tempo de reação

Com a DTS, você também pode avaliar o tempo de reação, usando as pernas ou as mãos.

Há dois tipos diferentes de testes disponíveis para mostrar a rapidez com que o motorista pode reagir, após algumas tentativas.

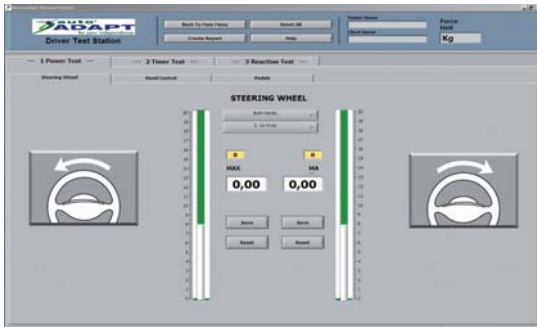
- Teste do freio de emergência: reagindo a um semáforo.
- Teste de reação de 6 pontos: usando uma alavanca ou um pedal aleatórios quando sinalizados na tela.

Habilidade para dirigir

A DTS tem um recurso de ajuste da inércia do volante (medida em kg, lb ou newton). Inicie o teste com um ajuste de folga e prossiga apertando o volante até que o motorista comece a ter dificuldade para dar uma volta completa.

Quando surgirem pequenas dificuldades para girar o volante, pode ser dada uma prescrição para o ajuste da unidade servo do volante do veículo. Talvez, seja necessário apenas escolher um modelo de veículo com um recurso de servo progressivo.

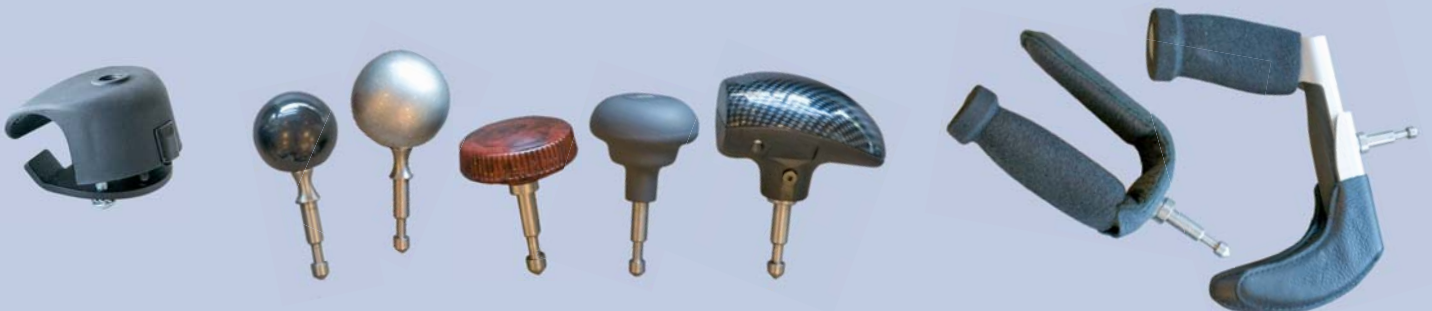
Se o motorista não tiver força suficiente para lidar com um volante, será melhor considerar um joy-stick ou um minivolante.



Escolha a manopla de direção certa

Quando o motorista usar uma das mãos para conduzir o veículo e a outra para acelerar e frear, será muito mais fácil dirigir com a ajuda de uma manopla de direção.

Com a DTS, você pode aproveitar seu tempo para escolher entre a variedade de manoplas e dispositivos de direção. Se o motorista não for capaz de segurar uma manopla, recomenda-se testar um dispositivo de direção com 2 ou 3 pinos, que sustente a mão.

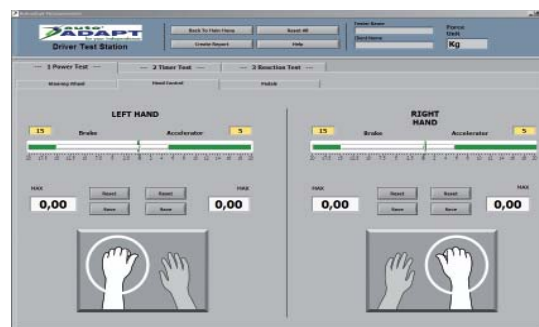




Braços/mãos

Se o motorista não puder usar os pedais, você poderá testar se os braços têm força suficiente para frear ao usar um controle de acelerador e de freio operados manualmente.

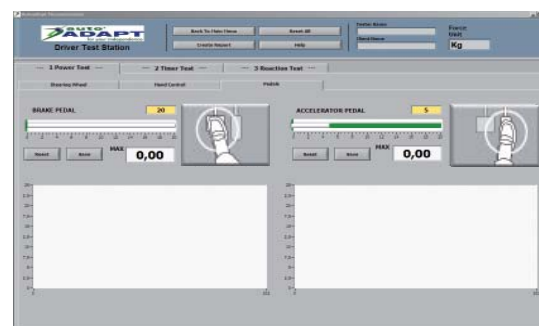
A DTS tem um controle montado no assoalho e um controle montado no volante. Os controles são montados em cada lado do volante, para que as duas mãos possam ser testadas.



Pernas/pés

O Teste de força, que usa os pedais, junto com o Teste de tempo, irão mostrar uma boa descrição da habilidade do motorista ao frear, como também a rapidez com que ele/ela consegue alternar entre um pedal e outro.

Mínimas incapacidades, como a mobilidade reduzida da perna direita, podem ser compensadas com a instalação de um pedal ao lado esquerdo para o acelerador, enquanto que reduções de mobilidade mais graves exigem um controle operado manualmente para a aceleração e freagem.





Software

O software foi desenvolvido para ser de fácil compreensão e uso. Porém, primeiro recomenda-se assistir ao vídeo de instruções para entender claramente como usar a DTS. Você pode adaptar o teste para melhor se adequar à pessoa, selecionando somente as situações de teste relevantes.

Os requisitos do sistema para o software da DTS são: Windows XP ou versões mais recentes. A resolução mínima da tela é de 1024 x 768.



Calibração

A DTS é vendida com uma ferramenta de calibração. As medidas em kg, lb ou newton podem ser usadas para puxar ou empurrar. A ferramenta de calibração garante que o valor real da força aplicada seja mostrado na tela.

É necessário fazer uma calibração na primeira instalação da DTS ou se qualquer um dos controles forem modificados, causando uma alteração na taxa de engrenagem.

A ferramenta de calibração pode também ser usada para medir a força necessária para dirigir um modelo de carro específico. A inércia do volante varia pouco, se você comparar um modelo de carro com outro.

PUXE
esta ponta



EMPURRE
esta ponta



Medindo a inércia do volante.



DTS test results

Client Information:

Field	Value
Last Name	John
First Name	John
MR/Ms/Ms	
Client address	
Home address	
Daytime	
Home no	
Phone no	

Power Test

Speed	Time	Score	Left Hand	Right Hand	Emergency Brake
100	1.20	100	1.20	1.20	1.20
120	1.20	100	1.20	1.20	1.20
140	1.20	100	1.20	1.20	1.20
160	1.20	100	1.20	1.20	1.20
180	1.20	100	1.20	1.20	1.20
200	1.20	100	1.20	1.20	1.20
220	1.20	100	1.20	1.20	1.20
240	1.20	100	1.20	1.20	1.20
260	1.20	100	1.20	1.20	1.20
280	1.20	100	1.20	1.20	1.20
300	1.20	100	1.20	1.20	1.20
Average					

Throttle Test in forward

Speed	Time	Score	Left Hand	Right Hand	Emergency Brake
100	1.20	100	1.20	1.20	1.20
120	1.20	100	1.20	1.20	1.20
140	1.20	100	1.20	1.20	1.20
160	1.20	100	1.20	1.20	1.20
180	1.20	100	1.20	1.20	1.20
200	1.20	100	1.20	1.20	1.20
220	1.20	100	1.20	1.20	1.20
240	1.20	100	1.20	1.20	1.20
260	1.20	100	1.20	1.20	1.20
280	1.20	100	1.20	1.20	1.20
300	1.20	100	1.20	1.20	1.20
Average					

4 Point Reaction Test

Speed	Time	Score	Left Hand	Right Hand	Emergency Brake
100	1.20	100	1.20	1.20	1.20
120	1.20	100	1.20	1.20	1.20
140	1.20	100	1.20	1.20	1.20
160	1.20	100	1.20	1.20	1.20
180	1.20	100	1.20	1.20	1.20
200	1.20	100	1.20	1.20	1.20
220	1.20	100	1.20	1.20	1.20
240	1.20	100	1.20	1.20	1.20
260	1.20	100	1.20	1.20	1.20
280	1.20	100	1.20	1.20	1.20
300	1.20	100	1.20	1.20	1.20
Average					

Emergency Brake Test

Speed	Time	Score	Left Hand	Right Hand	Emergency Brake
100	1.20	100	1.20	1.20	1.20
120	1.20	100	1.20	1.20	1.20
140	1.20	100	1.20	1.20	1.20
160	1.20	100	1.20	1.20	1.20
180	1.20	100	1.20	1.20	1.20
200	1.20	100	1.20	1.20	1.20
220	1.20	100	1.20	1.20	1.20
240	1.20	100	1.20	1.20	1.20
260	1.20	100	1.20	1.20	1.20
280	1.20	100	1.20	1.20	1.20
300	1.20	100	1.20	1.20	1.20
Average					

Relatório do teste

O software da DTS faz um relatório do teste em PDF para cada pessoa testada.

O relatório do teste pode ser usado como uma matriz para a adaptação de um carro, já que todos os valores necessários estão disponíveis para a criação do melhor ambiente para o motorista.

Às vezes, pode ser difícil decidir se uma pessoa está apta a dirigir. O relatório do teste da DTS não é somente um apoio à decisão em si, mas também uma ajuda ao informar uma pessoa sobre um resultado negativo.

Site do proprietário da DTS

Faça login no site da DTS: www.DriverTestStation.com para obter todas as atualizações do software, da documentação e notícias sobre a DTS.

Aqui, você também poderá encontrar outros usuários da DTS no mundo inteiro, caso você queira entrar em contato com eles para a troca de experiências.

DTS - como fornecido

- Banco giratório
- Nível do assoalho removível com assento.
- Rodas removíveis.
- Acelerador e freios montados no volante.
- Acelerador e freios montados no assoalho.
- Inércia do volante ajustável, para testar a força.
- Adaptador de manopla de direção com um conjunto de 7 diferentes manoplas de direção.
- Pedais do acelerador e do freio.
- Adaptador montado no assoalho com um pedal do acelerador no lado esquerdo e uma proteção para pedal no lado direito.



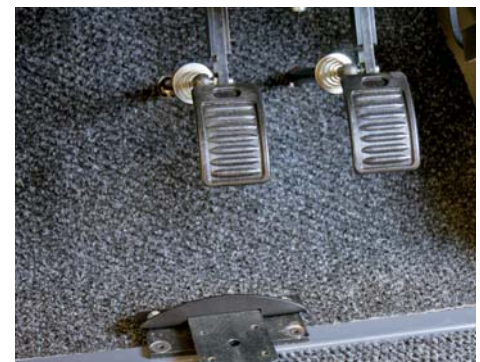
Controle manual montado no volante para o acelerador e para o freio.



Controle manual montado no assoalho para o acelerador e para o freio.



O adaptador para o pedal do acelerador do lado esquerdo é montado no assoalho.



Pedais do acelerador e do freio para pé direito.



O nível do assoalho do assento pode ser removido, abrindo espaço para uma pessoa sentada em uma cadeira de rodas.

- Software e instruções para o usuário em um vídeo de 4 partes e em um manual impresso.
- Conector USB para instalação no seu computador.

O computador e a tela NÃO estão incluídos!

- Ferramenta de calibração

ESPECIFICAÇÕES TRANSPORTE

Largura.....82 cm
Comprimento.....180 cm
Altura.....133 cm

Peso, incluindo palete (16 kg):155 kg



O assento pode girar 90°.

Software
Vídeo com instruções para o usuário
Manual de instruções para o usuário



Ferramenta de calibração



Um conjunto de 5 manoplas de direção diferentes, incluindo um dispositivo de direção de 2 e 3 pinos.



Opções

Extensão do pedal com miniapoio



Extensão do pedal de 3 a 9 cm. Vendido com uma dobradiça para baixar e dobrar. # 102047

Extensão do pedal com plataforma para os pés



Extensão do pedal de 10 a 30 cm com plataforma para os pés. A unidade tem um desengate rápido para facilitar a remoção. # 102049

Há várias opções disponíveis para a criação de um ambiente adaptado individualmente para o motorista.

As duas opções de pedais são para pessoas que precisam de pedais em um nível mais alto.

As opções de assento proporcionam suporte extra para um assento mais confortável.



Apoios de braço

Ao dirigir com um acelerador e um freio operados manualmente, o apoio de braço oferece um alívio para o esforço estático. Par de apoios de braço: # 100848



Suportes laterais

O suporte lateral está localizado atrás do estofado do encosto ou atrás do estofado do assento para oferecer suporte. Suporte lateral n° 100430



Suporte lombar

O suporte lombar está localizado abaixo do estofado do encosto ou abaixo do estofado do assento para oferecer suporte. Ele é fixado por uma faixa de velcro. Suporte lombar n° 100432

Estofados do encosto e do assento

Os estofados do encosto e do assento são montados no assento com faixas de velcro. Estofado do assento n°102194, estofado do encosto n°102193

Há a disponibilidade de um estofado do assento para alívio da pressão.

Médio n° 102191 (peso: inferior a 75 kg)

Rígido n° 102192 (peso: superior a 75 kg)





A Autoadapt é a maior fornecedora mundial de soluções de adaptação para veículos para pessoas com mobilidade reduzida.

A Autoadapt tem representação em 48 países, com uma rede de mais de 230 revendedores Autoadapt. Nossos produtos são utilizados por milhares de clientes satisfeitos no mundo inteiro.

Desde o início das atividades em uma pequena oficina de produtos de adaptação para carros em 1990, a Autoadapt cresceu e se tornou um dos maiores fornecedores de produtos de alta qualidade de adaptação para carros do mundo. Nosso departamento de design trabalha em conjunto com nosso departamento de qualidade e seu laboratório de teste para oferecer a nossos clientes produtos seguros, duráveis e bem projetados.

Nossa ampla experiência em adaptação de veículos teve como resultado várias inovações, como o popular sistema de cadeiras de rodas para veículos Carony e o elevador de assento Turny, proporcionando independência aos portadores de necessidades especiais e idosos.

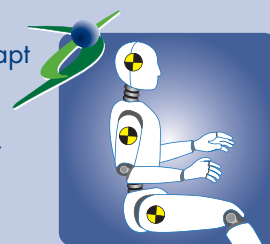
Conforme a tradição sueca de segurança, a Autoadapt trabalha ativamente na Europa para aumentar o nível de segurança dos produtos de adaptação para carros. Nossa missão é oferecer a motoristas e passageiros com deficiência física as mesmas condições de segurança oferecidas a outros usuários. Todos nossos produtos são certificados e testados de acordo com os atuais padrões e regulamentos ISO.

- laboratório de testes da Autoadapt é certificado de acordo com a ISO/IEC 17025-2005.
- sistema de gestão da Autoadapt é certificado de acordo com a ISO 9001:2000





O laboratório de testes da Autoadapt é certificado de acordo com a ISO/IEC 17025-2005
O sistema de gestão da Autoadapt é certificado de acordo com a ISO 9001:2000



Autoadapt - para sua independência



Autoadapt AB, Åkerivägen 7,
S-443 61 Stenkullen, Suécia
Tel: +46 (0)302 25400 Fax: +46 (0)302 25404
E mail: contact@autoadapt.se www.autoadapt.com

Acesse www.autoadapt.com